

# LE COMUNITA' ESTIVE

# SI RIPARTE!

# 1,2,3, ...10



Sistema Socio Sanitario



Regione  
Lombardia  
ATS Milano  
Città Metropolitana



Verificare che negli ambienti frequentati sia sempre attuata una accurata igiene delle superfici, in modo particolare quelle più toccate dai ragazzi o comunque quelle venute a contatto con le goccioline prodotte dal respiro, dal parlato, o da colpi di tosse e starnuti



Arieggiare costantemente i locali, privilegiando le attività all'aria aperta



Evitare e far evitare l'uso promiscuo di bottiglie, bicchieri ecc



Evitare che ci siano allontanamenti dei ragazzi affidati verso altri gruppi, e di conseguenza che ragazzi di altri gruppi si introducano nel proprio

## LE COMUNITA' ESTIVE

## SI RIPARTE! 1,2,3, ...10

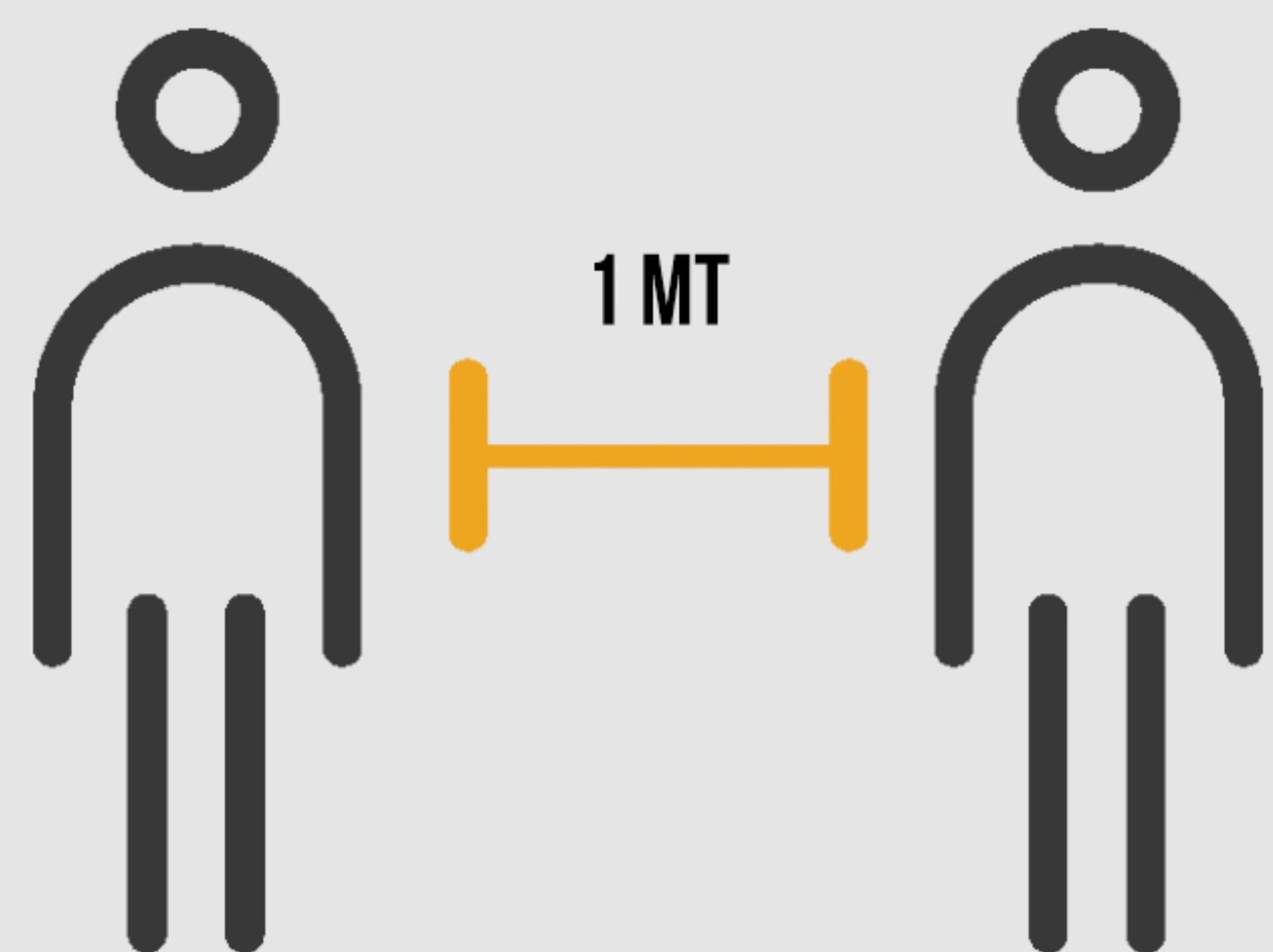


Sistema Socio Sanitario



ATS Milano  
Città Metropolitana

1.



Mantenere, e far mantenere sempre e comunque, un distanziamento fisico di almeno un metro dalle altre persone

3.



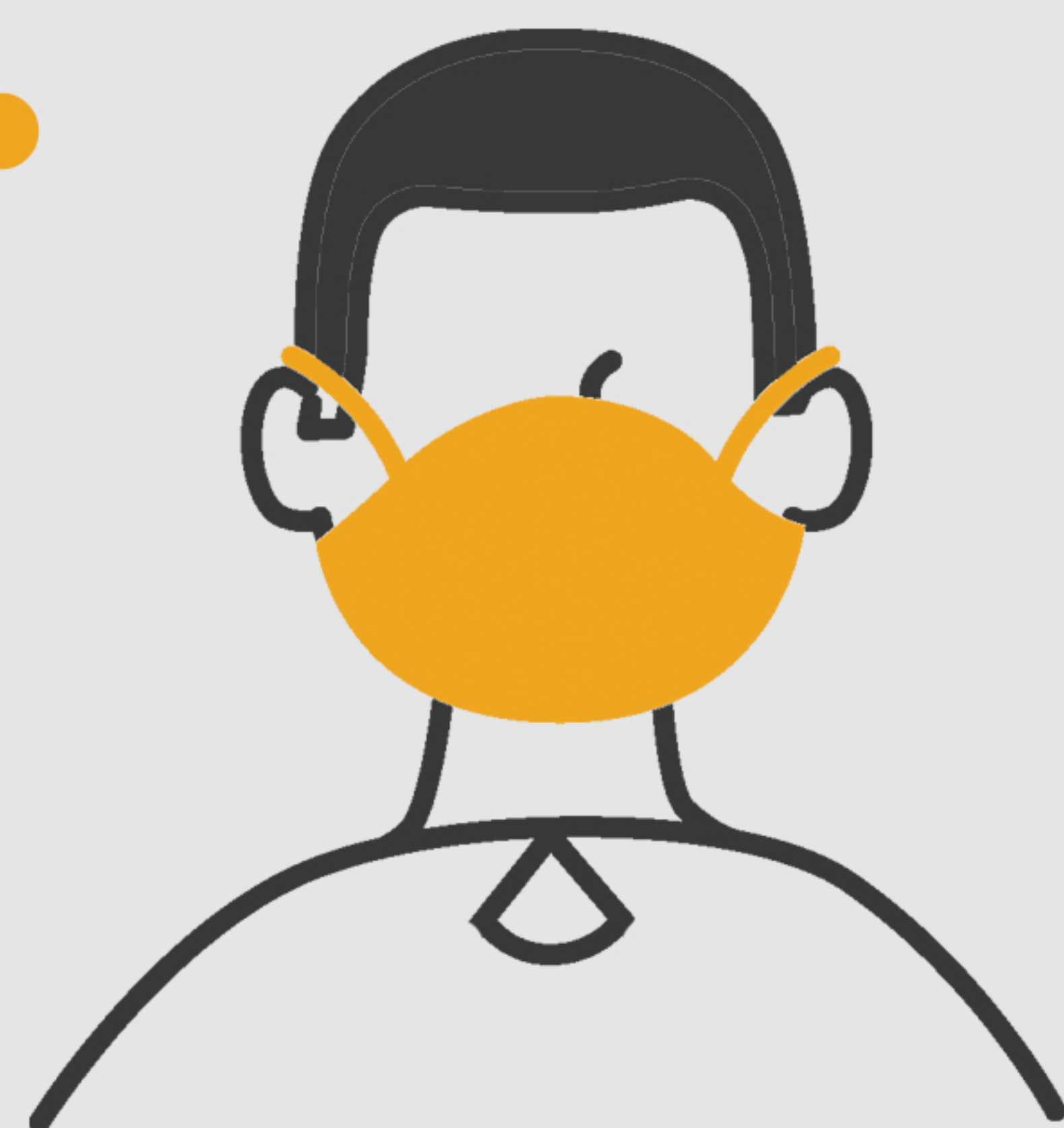
Lavarsi, e far lavare, frequentemente le mani in modo non frettoloso; qualora non sia disponibile acqua e sapone utilizzare gel a base alcolica

5.



Tutti devono tossire e starnutire all'interno del gomito o in un fazzoletto preferibilmente monouso, da gettare immediatamente

2.



Indossare sempre e correttamente la mascherina, e vigilare affinché tutti i ragazzi affidati facciano altrettanto

4.



Evitare di toccare occhi, naso e bocca con le mani, e pretendere lo stesso dai ragazzi

6.



Vigilare sulla presenza di eventuale sintomatologia, in particolare respiratoria, nel gruppo dei ragazzi affidati; in caso di riscontro, previo avviso al Responsabile del Centro, contattare il parente affidatario al fine di un ritorno al domicilio fino al completo recuperato benessere, avvisando il pediatra.